

## Verwoven bestrating half lang

De in de lengte gedeelde bestratingshelft is een praktische en tijdbesparende aanvulling op de dubbele T-vormige bestrating VO.

De in de lengterichting gedeelde bestratingshelft wordt in de fabriek precies gesneden en bespaart de moeite van het snijden van een standaard bestratingselement op de bouwplaats. De in de lengterichting gedeelde bestratingshelft wordt bijvoorbeeld gebruikt bij het maken van bochtstralen, maar kan ook als begin- en eindstuk van een rij worden geplaatst.

De verhouding tussen weerstand tegen mechanische belasting en slijtage en isolatie, elasticiteit en open poriën is optimaal voor het gebruik van de platen op oppervlakken die aan normale slijtage onderhevig zijn.



### Productgegevens

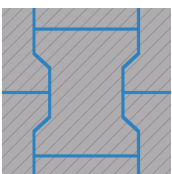
Kleurontwerp	<b>Baksteen rood</b>	Gewicht:	<b>0.53 kg/St. = 37.86 kg/m<sup>2</sup></b>
Verbindingssysteem:	<b>BEHATON dubbel composiet</b>	Nodig:	<b>1 m<sup>2</sup> = 71.43 St.</b>
Relevante afmetingen:	<b>200 x 82 x 43 mm</b>	Verpakkingsafmetingen:	<b>200 x 70 x 43 mm</b>

### Kenmerken



#### Kleurontwerp Baksteen rood

Voor de baksteenrode kleur wordt uit autobanden verkregen zwart rubbergranulaat (SBR) gemengd met bindmiddel waaraan baksteenrood kleurpigment (ijzeroxide) is toegevoegd. De zwarte rubberkorrels van de autoband zijn dus rondom steenrood gecoat. Baksteenrood is een kleur die al eeuwenlang voorkomt in bouwmaterialen voor daken, muren en vloeren. Volgens deze visuele gewoonte kunnen baksteenrode producten bijna overal worden geïnstalleerd.



#### Verbindingssysteem:

Het rubberbeenblok wordt vervaardigd als een dubbele samengestelde bestrating in Behaton-formaat en op dezelfde manier gelegd als de vertrouwde betonbestrating. Door de dubbele samenstelling. Vormen de correct gelegde in elkaar grijpende bestratingselementen een bijzonder stabiele oppervlakteverharding die goed beveiligd is tegen kantelen en uitglijden. Halve bakstenen en beginners zijn verkrijgbaar als toebehoren.



#### Materiaal

Het rubbergranulaat, onregelmatig gevormde rubberdeeltjes, wordt verkregen uit afgedankte banden. Het bestaat grotendeels uit een hoogwaardig mengsel van natuurrubber (NR) en synthetisch geproduceerd styreen-butadieenrubber, kortweg SBR. De materiaaleigenschappen van het WARCO-vormdeel komen grotendeels overeen met die van SBR. Korrels met een randlengte van 1,0 tot 3,0 mm leveren fijnkorrelige oppervlakken op.




#### Structuur van de onderkant

De rubbergranulaatstraatsteen heeft een homogene dwarsdoorsnede, net als een betonnen straatsteen. De boven- en onderkant zijn dus niet geprofileerd en zonder reliëfstructuur. Ze worden gelegd op een geschikte, gebonden of ongebonden funderingslaag of op kunststof honingraatroosters. Voor gebieden in de open lucht moet de bodemlaag openstaan voor infiltratie. Neem de installatie-instructies in acht.

## Verwoven bestrating half lang

### Kenmerken

- 
**100 cm kritische valhoogte (EN 1177:2018)**  
 ≤ 100 cm kritische valhoogte volgens EN 1177:2018. Veiligheid voor speelruimten.
- 
**Gemakkelijke verzorging**  
 Zelfreinigend effect door regenwater. Gebruik indien nodig een stofzuiger, mop of hogedrukreiniger.
- 
**Een voordelige investering**  
 Een origineel WARCO product dat zich al duizenden keren bewezen heeft met 5 jaar garantie.
- 
**Beperkt uv-bestendig**  
 Slijtage van het product is afhankelijk van de intensiteit van de uv-straling (zonlicht).
- 
**Onschadelijk voor mens en dier**  
 Geen onaanvaardbare verontreinigende emissies. Grotendeels geurloos (aanvankelijke geur verdwijnt).

- 
**Normale brandbaarheid**  
 Bouwmaterialaklasse Efl (EN 13501-1), B2 (DIN 4102-1). Aanwijzing bouwautoriteit: normale brandbaarheid.
- 
**weerbestendig - voor binnen en buiten**  
 Aanbevolen voor oppervlakken binnen en buiten. Voorkom wateroverlast en laat water weglopen.
- 
**Gemakkelijk te bestraten**  
 Bestrating op gelijkde en ongelijkde onderlagen zoals bij betonnen in elkaar grijpende bestrating.

### Vergelijkingswaarden

De schaalwaarden kunnen worden gebruikt om WARCO producten met elkaar te vergelijken wat betreft hun fysieke eigenschappen. Ze maken ook een vergelijking mogelijk tussen het product en de eisen voor het beoogde gebruik.



Michael Schladt  
 WARCO Bodenbeläge  
 Andergasse 17  
 67434 Neustadt an der  
 Weinstraße

WARCO Gallerij  
 Klemmhof 9, Ecke Badstubengasse  
 67433 Neustadt an der Weinstraße  
 Openingstijden op de website.

**Advies**  
**0853019300**

**E-Mail:** [info@warco.nl](mailto:info@warco.nl)  
**Website:** [www.warco.nl](http://www.warco.nl)