



ALLESDICHT – Waterdichting (AD)

ALLESDICHT is een veelzijdige vloeibare waterdichting voor nieuwbouw, renovatie en herstel. De coating beschermt daken, balkons, terrassen en kelderwanden tegen vocht – zelfs bij stilstaand of drukkend water.

Het materiaal is gebruiksklaar, oplosmiddelvrij, met water verdundbaar en DIN 18533-gecertificeerd. ALLESDICHT hecht op beton, bitumen, hout, metaal en meer, en vormt na uitharding een elastisch membraan met een verbruik van ca. 3,3kg/m².

Productgegevens

Kleur **roodbruin**

Bevestigingssysteem

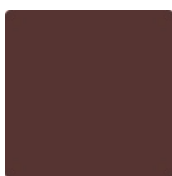
Afmeting **241 x 178 x 159 mm**

Gewicht **3 kg/emmer = 3.33 kg/m² x 2 mm**

Conversie **1 m² x 2 mm = 1.11 emmer**

Bruikbare afmeting **3 kg | 0,9 m²**

Eigenschappen



Kleur roodbruin

ALLESDICHT bestaat hoofdzakelijk uit fijn vermalen rubberpoeder en heeft daardoor een zwarte basistint. Door toevoeging van roodbruine pigmenten krijgt de coating een warme, gedempte roodbruine kleur met een aardse uitstraling.



Materiaal

ALLESDICHT is een polymeergemodificeerde dispersie op basis van fijn gemalen rubberdeeltjes. De samenstelling is oplosmiddelvrij en kan tijdens verwerking met water worden verdund. Voor het uitharden heeft de viscositeit een structuur die vergelijkbaar is met vloeibare honing. Na droging ontstaat een elastisch rubbermembraan met hoge rekbaarheid. Het product is emissiearm, vrij van schadelijke stoffen en hecht op beton, hout, bitumen en tegeloppervlakken. Opslag moet vorstvrij gebeuren bij verwerkingstemperaturen tussen 5 °C en 30 °C.

Kenmerken

**Efl**

Brandreactie volgens EN 13501-1: Efl

**Vorstbestendig**

Bestendig tegen vorst en bevriezend water in het materiaal – zonder scheuren, barsten of breken.

**Binnen en buiten**

Weer- en vorstbestendig – veelzijdig te gebruiken binnen en buiten.

**Met UV-stabilisatie**

Het ELT-rubbergranulaat bevat UV-stabilisatoren. De kleur of kleurcoating vergeelt niet.

Vergelijkingswaarden

De vergelijking van technische gegevens op een schaal van 1 tot 5 biedt een praktische manier om de relevante eigenschappen van WARCO-producten objectief te vergelijken en zo het meest geschikte product voor de beoogde toepassing te vinden. Gedetailleerde informatie over de schaalwaarden en hun berekening is te vinden op de productdetailpagina.

Michael Schladt
WARCO Vloerbedekkingen
Andergasse 17
67434 Neustadt an der
Weinstraße

WARCO Gallery
Klemnhof 9
67433 Neustadt an der Weinstraße
Woensdag tot vrijdag van 10.00 tot
16.00 uur.

Technisch advies
+31 (0) 85 3019300

Email: info@warco.nl
Internet: www.warco.nl