

Rubberen straattegels Classic (HZ)

Rubberen straattegels Classic zorgen voor veilige en comfortabele looppaden in elke buitenruimte. De veerkrachtige structuur dempt schokken, ontlast de gewrichten en zorgt voor prettig loopcomfort – bij elk weertype en in elk seizoen.

Dankzij de waterdoorlatende structuur kan regenwater vrij in de bodem trekken. Zo blijft het oppervlak droog en de ondergrond ademend. De verborgen puzzelverbinding houdt de tegels stevig op hun plaats en zorgt voor een klassiek voegpatroon in schaakbordstijl.

Weerbestendig, onderhoudsarm en eenvoudig te plaatsen – ideaal voor tuinen, parken, daken en wandelpaden.



Productgegevens

Kleur **Leisteengrijs**

Bevestigingssysteem **Verborgen puzzelverbinding met ronde voeg**

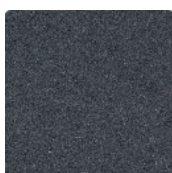
Afmeting **540 x 540 x 30 mm**

Gewicht **5.6 kg/stuk = 22.4 kg/m²**

Conversie **1 m² = 4 stuk**

Bruikbare afmeting **50 x 50 x 3 cm | 0,25 m²**

Eigenschappen



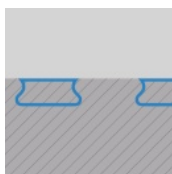
Kleur Leisteengrijs

Zwart rubbergranulaat uit gerecyclede autobanden wordt gelijkmatig omhuld met een leigrijs gepigmenteerd PU-bindmiddel. De tint toont zich als een donker, koel grijs met gelijkmatige kleurweergave en een steenachtig karakter. De gekleurde laag kan bij langdurig gebruik geleidelijk slijten, maar het effect is bij deze donkere tint gering.



Materiaal

Dit product wordt vervaardigd uit PU-gebonden rubbergranulaat uit gerecyclede autobanden (ELT – "End of Life Tyres") met een middelgrote korrel van ongeveer 0,8 tot 3,0 mm. Het granulaat bestaat chemisch uit natuurrubber (NR) en styreen-butadieenrubber (SBR). Polyurethaan dient als bindmiddel. In het oppervlak is de korrelstructuur van het granulaat zichtbaar. Antracietkleurige varianten worden met kleurloos, gekleurde varianten met gepigmenteerd bindmiddel geproduceerd.



Bevestigingssysteem

De randzones van de plaat zijn als trapvalz met ingebouwde puzzelverzahning uitgevoerd – aan twee zijden positief, aan de andere twee nauwkeurig passend negatief. De verzahning vormt een blijvende, vaste verbinding. Door de verborgen plaatsing in de trapvalz blijft het verbindingssysteem onzichtbaar. Er ontstaat een loodrecht voegpatroon met afgeronde voeglijnen – de oppervlakte maakt een rustige en gelijkmatige indruk. Bij het leggen moet de oriëntatie van de platen worden gecontroleerd.



Structuur van de onderzijde

De onderzijde bevat twee structurele kenmerken: ongeveer 4 mm diepe drainagekanalen in vierkante ordening en koepelvormige inbuigingen van circa 15 mm diepte. De koepels verbeteren de schokdemping en ondersteunen de vormvastheid van de tegel. In de buitenruimte en in vochtige omgevingen kan water via de kanalen volgens het afschot weggelopen; op waterdoorlatende draaglagen sijpelt het rechtstreeks in de ondergrond. De montagevoorschriften moeten in acht worden genomen.

Rubberen straattegels Classic (HZ)

Kenmerken



Vorstbestendig

Bestendig tegen vorst en beviezend water in het materiaal – zonder scheuren, barsten of breken.



Toxicologisch veilig

Geen ontoelaatbare emissies van schadelijke stoffen, aanvankelijke rubbergeur verdwijnt na verloop van tijd.



Met UV-stabilisatie

Het ELT-rubbergranulaat bevat UV-stabilisatoren. De kleur of kleurcoating vergeelt niet.



Binnen en buiten

Weer- en vorstbestendig – veelzijdig te gebruiken binnen en buiten.



Efl

Brandreactie volgens EN 13501-1: Efl

Vergelijkingswaarden

De vergelijking van technische gegevens op een schaal van 1 tot 5 biedt een praktische manier om de relevante eigenschappen van WARCO-producten objectief te vergelijken en zo het meest geschikte product voor de beoogde toepassing te vinden. Gedetailleerde informatie over de schaalwaarden en hun berekening is te vinden op de productdetailpagina.



Schok-, trillings- en contactgeluiddemping – Schaalwaarde 3 = duidelijke demping



Slijtvastheid – Bestendigheid tegen abrasieve slijtage – Schaalwaarde 4 = "uitstekend" (BS 7188)



Druksterkte - Schaalwaarde 2 = ca. 0,75 mm resterende deuk na 24 uur ontlasting (BS 7188)



Antislip (EN 16165) – Schaalwaarde 4 = gemiddelde acceptatiehoek ca. 16°, groep R10



Schijnbare dichtheid - schaalwaarde 2 = 780 tot 840 kg/m³



Waterdoorlatendheid (EN 12616) – Score 4 = Infiltratie ca. 600 mm/u (600 l/h/m²)



Thermische isolatie – Schaalwaarde 3 = Warmtegeleidingscoëfficiënt ca. 0,11 W/(m·K)



Antislipklasse DS (EN 14041) - Schaalwaarde 4 = Wrijvingscoëfficiënt ca. 0,53

Michael Schladt
WARCO Vloerbedekkingen
 Andergasse 17
 67434 Neustadt an der
 Weinstraße

WARCO Gallery
 Klemmhof 9
 67433 Neustadt an der Weinstraße
 Woensdag tot vrijdag van 10.00 tot
 16.00 uur.

Technisch advies
+31 (0) 85 3019300

Email: info@warco.nl
 Internet: www.warco.nl