



Ballspielplatte (TZ)

Die Ballspielplatte von WARCO ist ein robuster Sportboden für Basketballfelder, Soccer Courts, Bolzplätze oder Kleinspielfelder. Die Platten im Format 50 x 50 cm verbinden sich über eine präzise Puzzleverzahnung zu einer stabilen Fläche und sind in Dicken von 3, 4 oder 5 cm verfügbar.

Die elastische Struktur ist rutschfest, stoßdämpfend und gelenkschonend. Gleichzeitig sorgt sie für ein definiertes Ballsprungsverhalten. Regenwasser versickert schnell durch die porenoffene Oberfläche, sodass die Spielfläche ganzjährig bespielbar bleibt. Die Ballspielplatte ist frostfest, langlebig und pflegeleicht – eine wirtschaftliche Lösung für Schulen, Vereine und private Spielfelder.

Produktdaten

| | | | |
|---------|----------------------------------------------------|------------|----------------------------------------------|
| Farbe | Rattan Lounge | Gewicht | 7.85 kg/Stück = 31.4 kg/m² |
| Montage | Puzzerverbindung mit leicht gerundeter Fase | Umrechnung | 1 m² = 4 Stück |
| Größe | 540 x 540 x 40 mm | Nutzmaß | 500 x 500 x 40 mm |

Eigenschaften



Farbe Rattan Lounge

In der Farbe „Rattan Lounge“ korrespondieren warme, natürliche Brauntöne mit beigen und leicht schwarzen Akzenten. Diese harmonische Mischung erinnert an die Farbgebung von Rattanmöbeln und verleiht dem Produkt eine natürliche und elegante Ausstrahlung. Das Material ist ein neu hergestelltes EPDM-Gummigranulat, das schadstofffrei, UV-beständig und dauerhaft farbecht ist. Die Farbe „Rattan Lounge“ ist ideal für Umgebungen, in denen eine warme, natürliche und entspannte Atmosphäre gewünscht wird. Sowohl in einem modern gestalteten als auch in einem traditionellen Ambiente sorgt die Farbe „Rattan Lounge“ für ein harmonisches Gesamtbild.



Material

Das Produkt ist zweischichtig aufgebaut und wird in einem Pressvorgang hergestellt. Die untere Funktionsschicht besteht aus schwarzem ELT-Granulat, das bei der Verwertung von Altreifen (daher ELT = End of Life Tyres) gewonnen wird. Chemisch gesehen besteht das ELT-Granulat aus einer Mischung von Naturkautschuk (NR) und Styrol-Butadien-Kautschuk (SBR). Die obere Schicht, die Nutzschicht, besteht aus neu hergestelltem, vollfarbigem und schadstofffreiem EPDM-Granulat (Ethylen-Propylen-Dien-Kautschuk) mit mittlerer Körnung. Dieses Produkt erfüllt besonders hohe Anforderungen an Sicherheit, Langlebigkeit und Funktionalität.



Montage

Die Plattenränder sind als Puzzlezahnung ausgebildet. Jede Seite einer Platte kann an jede Seite einer anderen Platte angelegt werden. Das Verlegeraster beträgt 50 cm. Bei der Verlegung greifen die Puzzlezähne passgenau ineinander und bilden eine dauerhafte Verbindung, die für eine lagestabile Plattenfläche sorgt. Durch die elegant abgerundete Fase entsteht ein modernes, filigranes Fugenbild mit geschlossenen oder schmalen Fugenspalten.



Struktur der Unterseite

Im Plattenboden ist eine Struktur aus ca. 4 mm tiefen Drainagekanälen eingepreßt. Die Drainagekanäle benachbarter Platten verbinden sich zu einem flächigen Netzwerk. In den quadratischen Flächen zwischen den Drainagekanälen befindet sich eine große, ca. 15 mm tiefe, kuppelförmige Einbuchtung. Die Einbuchtungen verbessern die Witterungsbeständigkeit, die Formstabilität und die Dämpfung der Platte. Die Platten können auf einer gebundenen Tragschicht, auf Dachabdichtungen oder auf Rasengittern aus Kunststoff verlegt werden. Die Verlegeanleitung ist zu beachten.

Ballspielplatte (TZ)

Charakteristika



Frostbeständig

Beständig gegen Frost und gefrierendes Wasser im Material – ohne Platzen, Reißen oder Brechen.



Cfl-s1

Brandverhalten nach EN 13501-1: Cfl-s1
Begrenzter Beitrag zum Brand - Geringe Rauchentwicklung



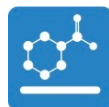
Indoor & Outdoor

Witterungs- und frostbeständig – vielseitig im Innen- und Außenbereich verwendbar.



Farbecht und UV-beständig

Die Oberfläche aus EPDM-Gummigranulat ist farbstabil und langfristig beständig gegen UV-Strahlung (Sonne).



Toxikologisch unbedenklich

Keine unzulässigen Schadstoffemissionen, anfänglicher Gummigeruch nimmt mit der Zeit ab.



Geeignet für chlorhaltiges Wasser

Gute Beständigkeit gegen chlorhaltiges Wasser, chlorhaltige Reinigungsmittel und Schwimmbadwasser.

Vergleichswerte

Der Vergleich der technischen Daten auf einer Skala von 1 bis 5 bietet eine praktische Möglichkeit, die relevanten Eigenschaften der WARCO-Produkte objektiv miteinander zu vergleichen und so das geeignete Produkt für die gewünschte Anwendung zu finden. Detaillierte Informationen zu den Skalenwerten und deren Berechnung finden Sie online auf der Produktdetailseite.

Druckfestigkeit - Skalenwert 2 = ca. 0,75 mm verbleibende Eindellung nach 24 Stunden Entlastung (BS 7188)

Rutschfestigkeit Klasse DS (EN 14041) - Skalenwert 5 = Gleitreibungskoeffizient ca. 0,6

Abriebfestigkeit - Beständigkeit gegen abrasiven Verschleiß - Skalenwert 2 = "gut" (BS 7188)

Scheinbare Dichte - Skalenwert 2 = 780 bis 840 kg/m³

Wärmedämmung - Skalenwert 4 = Wärmeleitfähigkeit ca. 0,09 W/(m·K)

Wasserdurchlässigkeit (EN 12616) - Skalenwert 4 = Infiltration ca. 600 mm/h (600 l/h/m²)

Stoß-, Schwingungs- und Trittschalldämmung - Skalenwert 4 = starke Dämpfung

Rutschhemmung (EN 16165) - Skalenwert 4 = mittlerer Akzeptanzwinkel ca. 16°, Gruppe R10