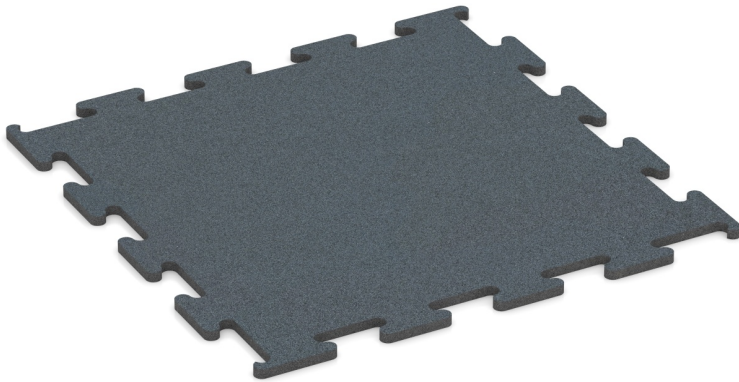


Fitness Performance Elite Trainingsvloer (DZ)

Fitness Performance Elite Trainingsvloer is ontwikkeld voor binnengebruik in fitnessruimtes en trainingszones. De tegels worden nauwkeurig gesneden en voorzien van een puzzelverbinding zonder afschuining, waardoor een gesloten en rustig vloerbeeld ontstaat. De vloer wordt zwevend gelegd en blijft zonder verlijming op zijn plaats, wat montage en herindelung vereenvoudigt.

Het oppervlak is stroef, slijtvast en drukvast en ondersteunt een gecontroleerde uitvoering van oefeningen. Tegelijkertijd zorgt de materiaal massa voor trillings- en contactgeluid demping in de ruimte. Voor extra opbouwhoogte of aanvullende demping kan een functieplaat XX als onderlaag worden toegepast.



Productgegevens

Kleur	Varengroen	Gewicht	20 kg/stuk = 20 kg/m²
Bevestigingssysteem	Uitgesneden puzzelverbinding zonder voeg	Conversie	1 m² = 1 stuk
Afmeting	1060 x 1060 x 20 mm	Bruikbare afmeting	100 x 100 x 2 cm 1,00 m²

Eigenschappen

Kleur Varengroen

Producten in varengroen worden vervaardigd uit zwart ELT-granulaat met een groen gepigmenteerd bindmiddel. De kleur oogt als een gedempt groen met een natuurlijke uitstraling. De gekleurde coating kan afslijten, waardoor de kleur donkerder wordt.

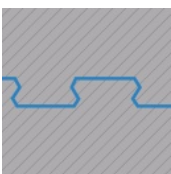


Materiaal

Dit product bestaat uit gereinigd zwart rubbergranulaat uit gerecyclede autobanden (ELT) met een fijne korrel, gebonden met een polyurethaanbindmiddel. ELT staat voor "End of Life Tyres" en verwijst naar granulaat uit gerecyclede autobanden. De fijne korrel zorgt voor een gelijkmatig, fijn gestructureerd en compact oppervlak. Voor zwarte en antracietkleurige uitvoeringen wordt een transparant bindmiddel gebruikt, terwijl gekleurde varianten een gepigmenteerd bindmiddel krijgen.

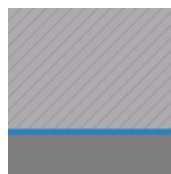
Bevestigingssysteem

De platen worden nauwkeurig uit een groter formaat gesneden, waarbij de puzzelverzanding aan de randen ontstaat. Elke zijde kan op elke zijde van een andere plaat worden geplaatst. De verzanding grijpt nauwkeurig in elkaar en vormt een stevige, plaatsstabiele verbinding. Omdat de randen loodrecht zijn gesneden – zonder voeg – ontstaat slechts een nauwelijks zichtbare haarvoeg. Bij gelijk kleurdesign zijn de platen nauwelijks herkenbaar; de oppervlakte maakt een doorlopend en uniform beeld.



Structuur van de onderzijde

De onderzijde is vlak zonder ingeperste structuur. Het product rust volledig oppervlakkig op de ondergrond. Drainage onder het oppervlak is in deze uitvoering niet voorzien; is afwatering nodig, dan moet deze door geschikte constructieve maatregelen worden gewaarborgd. Plaatsing vindt plaats op een permanent draagkrachtige ondergrond. De montagevoorschriften moeten in acht worden genomen.



Fitness Performance Elite Trainingsvloer (DZ)

Kenmerken



Toxicologisch veilig

Geen ontoelaatbare emissies van schadelijke stoffen, aanvankelijke rubbergeur verdwijnt na verloop van tijd.



Efl (*)

Brandreactie volgens EN 13501-1: Efl
Ook verkrijgbaar met classificatie Cfl-s1.



Binnen

Alleen geschikt voor gebruik binnenshuis.
Voorkom stilstaand water.

Vergelijkingswaarden

De vergelijking van technische gegevens op een schaal van 1 tot 5 biedt een praktische manier om de relevante eigenschappen van WARCO-producten objectief te vergelijken en zo het meest geschikte product voor de beoogde toepassing te vinden. Gedetailleerde informatie over de schaalwaarden en hun berekening is te vinden op de productdetailpagina.

Antislipklasse DS (EN 14041) - Schaalwaarde 1 = Wrijvingscoëfficiënt ca. 0,3

Druksterkte - Schaalwaarde 5 = ca. 0 mm resterende deuk na 24 uur ontlasting (BS 7188)

Slijtvastheid - Bestendigheid tegen abrasieve slijtage - Schaalwaarde 5 = "uitmuntend" (BS 7188)

Waterdoorlatendheid (EN 12616) - Score 1 = Infiltratie ca. 0 mm/u (0 l/h/m²)

Antislip (EN 16165) - Schaalwaarde 2 = gemiddelde acceptatiehoek ca. 13°, groep R10

Thermische isolatie - Schaalwaarde 3 = Warmtegeleidingscoëfficiënt ca. 0,11 W/(m·K)

Schok-, trillings- en contactgeluiddemping - Schaalwaarde 2 = aangename demping

Schijnbare dichtheid - schaalwaarde 5 = vanaf 1000 kg/m³

Michael Schladt
WARCO Vloerbedekkingen
Andergasse 17
67434 Neustadt an der
Weinstraße

WARCO Gallery
Klemmhof 9
67433 Neustadt an der Weinstraße
Woensdag tot vrijdag van 10.00 tot
16.00 uur.

Technisch advies
+31 (0) 85 3019300

Email: info@warco.nl
Internet: www.warco.nl