

Rubberen speelplaatstegels (FF)

Rubberen speelplaatstegels in het formaat 50 x 50 cm zijn schokabsorberende speelplaatsvloeren van PU-gebonden rubbergranulaat. De tegels worden in halfsteensverband gelegd en met kunststof verbindingspennen tussen de rijen verbonden.

Om het oppervlak blijvend stabiel te houden moet de rand worden opgesloten met een kantopsluiting. Alternatief kunnen de verbindingspennen in de tegels worden verlijmd. De valdempende tegels kunnen zowel buiten als binnen worden toegepast.

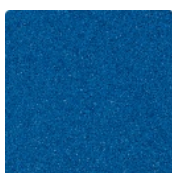
De poreuze, slipvaste structuur van het rubbergranulaat zorgt voor een goede waterdoorlaatbaarheid en voorkomt plasvorming. Het oppervlak is onderhoudsarm, eenvoudig te reinigen en duurzaam.



Productgegevens

Kleur	Hemelsblauw	Gewicht	6.6 kg/stuk = 26.4 kg/m²
Bevestigingssysteem	Verbindingspennen – kunststoffdowels	Conversie	1 m² = 4 stuk
Afmeting	500 x 500 x 40 mm	Bruikbare afmeting	50 x 50 x 4 cm

Eigenschappen



Kleur Hemelsblauw

Een blauw gepigmenteerd PU-bindmiddel omhult zwart rubbergranulaat uit gerecyclede autobanden gelijkmatig. De dekkende laag levert een helder, zuiver blauw op met een gelijkmatige kleurweergave. De gekleurde laag kan bij langdurig gebruik geleidelijk slijten, waardoor de tint donkerder wordt.



Materiaal

Dit product heeft een tweelaagse opbouw en bestaat uit gereinigd, zwart ELT-granulaat, gebonden met een polyurethaanbindmiddel. ELT staat voor "End of Life Tyres" en verwijst naar rubbergranulaat dat afkomstig is uit het recyclen van gebruikte autobanden. De bovenste slijtlaag van fijn ELT-granulaat vormt een slijtvast, antislippoppervlak. De onderste laag van grover ELT-granulaat zorgt voor elasticiteit en schokdemping, met een goede waterdoorlaatbaarheid. Voor zwarte of antracietkleurige producten wordt een kleurloos bindmiddel gebruikt.



Bevestigingssysteem

Aan twee zijden worden de platen via zijdelingse kunststoffdowels met elkaar verbonden. Het leggen gebeurt in halfverband, waarbij de platenrijen elk om een halve plaat verschoven zijn. De dowels verhinderen zijwaarts verschuiven van de platen, niet echter verschuiving langs de dowelrichting. Om deze reden moet het plaatenvlak met een geschikte randafwerking omgeven zijn. Er ontstaat een gelijkmatig T-voegpatroon.

Rubberen speelplaatstegels (FF)

Kenmerken



Vorstbestendig

Bestendig tegen vorst en bevriezend water in het materiaal – zonder scheuren, barsten of breken.



140 cm kritieke valhoogte (EN 1177:2018)

TÜV-geteste speelplaatstegel. Veiligheid voor privé en openbare zones. Kritieke valhoogte: 140 cm.



Met UV-stabilisatie

Het ELT-rubbergranulaat bevat UV-stabilisatoren. De kleur of kleurcoating vergeelt niet.



Efl

Brandreactie volgens EN 13501-1: Efl



Binnen en buiten

Weer- en vorstbestendig – veelzijdig te gebruiken binnen en buiten.



Toxicologisch veilig

Geen ontoelaatbare emissies van schadelijke stoffen, aanvankelijke rubbergeur verdwijnt na verloop van tijd.

Vergelijkingswaarden

De vergelijking van technische gegevens op een schaal van 1 tot 5 biedt een praktische manier om de relevante eigenschappen van WARCO-producten objectief te vergelijken en zo het meest geschikte product voor de beoogde toepassing te vinden. Gedetailleerde informatie over de schaalwaarden en hun berekening is te vinden op de productdetailpagina.

Waterdoorlatendheid (EN 12616) – Score 5 = Infiltratie ca. 1000 mm/u (1000 l/h/m²)

Antislip (EN 16165) – Schaalwaarde 4 = gemiddelde acceptatiehoek ca. 16°, groep R10

Schok-, trillings- en contactgeluiddemping – Schaalwaarde 4 = sterke demping

Schijnbare dichtheid - schaalwaarde 1 = tot 780 kg/m³

Antislipklasse DS (EN 14041) - Schaalwaarde 3 = Wrijvingscoëfficiënt ca. 0,45

Druksterkte - Schaalwaarde 2 = ca. 0,75 mm resterende deuk na 24 uur ontlasting (BS 7188)

Slijtvastheid – Bestendigheid tegen abrasieve slijtage – Schaalwaarde 4 = "uitstekend" (BS 7188)

Thermische isolatie – Schaalwaarde 4 = Warmtegeleidingscoëfficiënt ca. 0,09 W/(m·K)

Michael Schladt
WARCO Vloerbedekkingen
 Andergasse 17
 67434 Neustadt an der
 Weinstraße

WARCO Gallery
 Klemmhof 9
 67433 Neustadt an der Weinstraße
 Woensdag tot vrijdag van 10.00 tot
 16.00 uur.

Technisch advies
 +31 (0) 85 3019300

Email: info@warco.nl
 Internet: www.warco.nl