

H-klinkers (VG)

Rubberen H-klinkers combineren een elastisch, geluiddempend en antislip oppervlak met de betrouwbare stabiliteit van klassieke H-profielklinkers. Door hun gestandaardiseerde vorm grijpen de klinkers stevig in elkaar, waardoor een dubbele vergrendeling ontstaat die belastingen veilig over het hele oppervlak verdeelt.

De klinkers worden gelegd op een stabiele, goed drainerende ondergrond en kunnen ter plaatse netjes worden gezaagd. Ze zijn eenvoudig te reinigen, vorstbestendig, slijtvast en vormvast, waardoor ze geschikt zijn voor particuliere, openbare en professionele toepassingen – inclusief sportterreinen, paardenhouderij en paden op de golfbaan.



Productgegevens

Kleur	Leisteengrijs	Gewicht	1.15 kg/stuk = 41.4 kg/m²
Bevestigingssysteem	Doppel-T-verbond – BEHATON H-verbondstenen	Conversie	1 m² = 36 stuk
Afmeting	200 x 135 x 43 mm	Bruikbare afmeting	20 × 16,5 × 4,3 cm 0,0278 m²

Eigenschappen



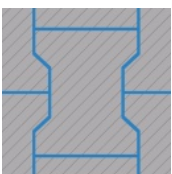
Kleur Leisteengrijs

Producten in leigrijs worden gemaakt van zwart ELT-granulaat met een leigrijs gepigmenteerd bindmiddel. De kleur oogt als een donker, koel grijs. De gekleurde coating kan slijten; bij deze donkere tint blijft het effect echter beperkt.



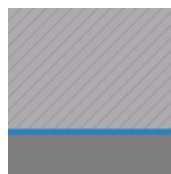
Materiaal

Het product bestaat uit gereinigd ELT-granulaat met een korrelgrootte van fijn tot middelgrof en een polyurethaanbindmiddel. ELT staat voor “End-of-Life Tyres” en duidt rubber aan dat wordt gewonnen uit gerecyclede autobanden. Chemisch gezien gaat het om een mengsel van natuurrubber (NR) en styreen-butadiëenrubber (SBR). Voor zwarte of antracietkleurige producten wordt een kleurloos bindmiddel gebruikt. Bij gekleurde varianten vormt een gepigmenteerd bindmiddel een gekleurde coating rond de zwarte granulaatkorrels. Het oppervlak heeft een fijn gestructureerd uiterlijk.



Bevestigingssysteem

De doppel-T-vorm van de BEHATON H-verbondstenen zorgt voor effectieve verzahning van naburige gummisteentjes en maakt het zweven van de stenen door horizontale krachten moeilijk. Het leggen gebeurt bij voorkeur loodrecht op de rijrichting op een geschikte draaglaag. Het gelegde vlak vertoont het vertrouwde plaveiselpatroon uit de weg- en bouwkunde – hier in elastisch gummigranulaat. Als toebehoren zijn halfsteen en aanzetter verkrijgbaar.



Structuur van de onderzijde

Het product bestaat uit rubbergranulaat met een homogene doorsnede zonder structureel verschil tussen boven- en onderzijde. Beide zijden zijn gelijkwaardig bruikbaar – het kan worden omgekeerd en aan beide zijden worden gebruikt. Plaatsing geschiedt op een gebonden of ongebonden draaglaag of op kunststof grasroosters. In de buitenruimte moet de draaglaag waterdoorlatend zijn. De montagevoorschriften moeten in acht worden genomen.

H-klinkers (VG)

Kenmerken



Met UV-stabilisatie

Het ELT-rubbergranulaat bevat UV-stabilisatoren. De kleur of kleurcoating vergeelt niet.



Efl

Brandreactie volgens EN 13501-1: Efl



Toxicologisch veilig

Geen ontoelaatbare emissies van schadelijke stoffen, aanvankelijke rubbergeur verdwijnt na verloop van tijd.



Binnen en buiten

Weer- en vorstbestendig – veelzijdig te gebruiken binnen en buiten.

Vergelijkingswaarden

De vergelijking van technische gegevens op een schaal van 1 tot 5 biedt een praktische manier om de relevante eigenschappen van WARCO-producten objectief te vergelijken en zo het meest geschikte product voor de beoogde toepassing te vinden. Gedetailleerde informatie over de schaalwaarden en hun berekening is te vinden op de productdetailpagina.

Thermische isolatie – Schaalwaarde 4 = Warmtegeleidingscoëfficiënt ca. 0,09 W/(m·K)

Waterdoorlatendheid (EN 12616) – Score 1 = Infiltratie ca. 0 mm/u (0 l/h/m²)

Slijtvastheid – Bestendigheid tegen abrasieve slijtage – Schaalwaarde 5 = "uitmuntend" (BS 7188)

Schijnbare dichtheid - schaalwaarde 5 = vanaf 1000 kg/m³

Druksterkte - Schaalwaarde 5 = ca. 0 mm resterende deuk na 24 uur ontlasting (BS 7188)

Antislip (EN 16165) – Schaalwaarde 2 = gemiddelde acceptatiehoek ca. 13°, groep R10

Schok-, trillings- en contactgeluiddemping – Schaalwaarde 3 = duidelijke demping

Antislipklasse DS (EN 14041) - Schaalwaarde 1 = Wrijvingscoëfficiënt ca. 0,3

Michael Schladt
WARCO Vloerbedekkingen
Andergasse 17
67434 Neustadt an der
Weinstraße

WARCO Gallery
Klemmshof 9
67433 Neustadt an der Weinstraße
Woensdag tot vrijdag van 10.00 tot
16.00 uur.

Technisch advies
+31 (0) 85 3019300

Email: info@warco.nl
Internet: www.warco.nl