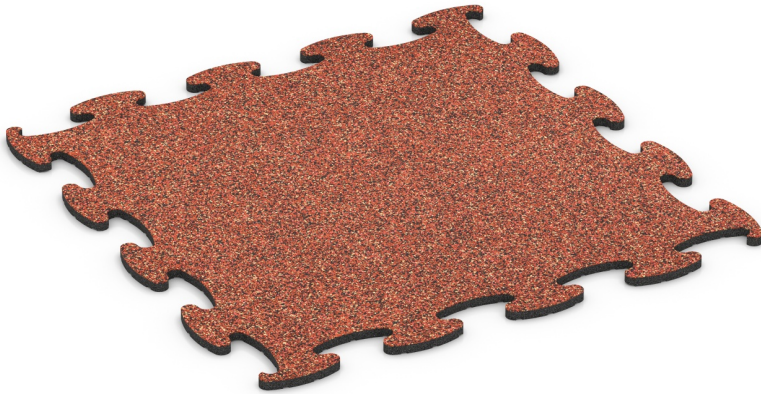


## Hondensportvloer indoor (XT)

De hondensportvloer voor binnenruimtes wordt los gelegd op een vlakke ondergrond en kan als enkel systeem of als sandwich-systeem met functionele tegels XX worden opgebouwd. De puzzelverbinding vormt een vrijwel gesloten oppervlak met een fijne haarnaad en houdt de tegels onderling stabiel verbonden zonder extra bevestiging.

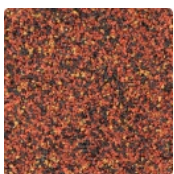
De slijtlaag bestaat uit UV-stabiel EPDM-rubbergranulaat, gecombineerd met een basislaag van ELT-granulaat uit gerecyclede banden. De vloer is antislip, dempt bewegingen en ondersteunt gecontroleerd trainen. De gesloten structuur is hygiënisch en eenvoudig te reinigen, waardoor de vloer geschikt blijft voor intensief gebruik in hondensporthallen.



### Productgegevens

Kleur	<b>Etna</b>	Gewicht	<b>17.19 kg/stuk = 17.9 kg/m<sup>2</sup></b>
Bevestigingssysteem	<b>Geoptimaliseerde puzzelverzanding zonder voeg</b>	Conversie	<b>1 m<sup>2</sup> = 1.04 stuk</b>
Afmeting	<b>1010 x 1010 x 18 mm</b>	Bruikbare afmeting	<b>98 x 98 x 1,8 cm</b>

### Eigenschappen



#### Kleur Etna

Voor producten in de kleur Vuurgloed wordt EPDM-rubbergranulaat in verschillende rood-, oranje- en bruintinten verwerkt met een transparant, UV-bestendig PU-bindmiddel. De warme kleurmix zorgt voor een levendig en contrastrijk oppervlak. Omdat EPDM van nature UV-bestendig is en de pigmenten volledig in het granulaat zijn opgenomen, blijft de kleur langdurig stabiel bij UV-belasting en slijtage.

#### Materiaal

Dit product heeft een tweelaagse opbouw. De slijtlaag van circa 2 mm dikte bestaat uit nieuw geproduceerd, doorgeverfd en schadstoffvrij EPDM-granulaat (ethyleen-propyleen-dieen-rubber), gebonden met polyurethaan. De slijtlaag heeft een gesloten oppervlak. De draaglaag bestaat uit gereinigd, zwart rubbergranulaat uit gerecyclede autobanden (ELT) met een fijne korrel, gebonden met polyurethaan. De afkorting ELT staat voor "End of Life Tyres" – het granulaat is afkomstig uit het recyclen van gebruikte autobanden. De draaglaag is geperst met een hoge dichtheid.

## Kenmerken



### Binnen en beschutte buitenruimtes

Geschikt voor binnen en beschutte buitenruimtes. Vermijd waterophoping en langdurige vochtigheid.



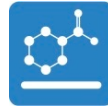
### Cfl-s1

Brandreactie volgens EN 13501-1: Cfl-s1  
Beperkte bijdrage aan brand. Geringe rookontwikkeling.



### Kleurvast en UV-bestendig

Het oppervlak van EPDM-rubbergranulaat is kleurvast en langdurig UV-bestendig (zon).



### Toxicologisch veilig

Geen ontoelaatbare emissies van schadelijke stoffen, aanvankelijke rubbergeur verdwijnt na verloop van tijd.

## Vergelijkingswaarden

De vergelijking van technische gegevens op een schaal van 1 tot 5 biedt een praktische manier om de relevante eigenschappen van WARCO-producten objectief te vergelijken en zo het meest geschikte product voor de beoogde toepassing te vinden. Gedetailleerde informatie over de schaalwaarden en hun berekening is te vinden op de productdetailpagina.

Druksterkte - Schaalwaarde 4 = ca. 0,25 mm resterende deuk na 24 uur ontlasting (BS 7188)

Slijtvastheid – Bestendigheid tegen abrasieve slijtage – Schaalwaarde 3 = "zeer goed" (BS 7188)

Thermische isolatie – Schaalwaarde 2 = Warmtegeleidingscoëfficiënt ca. 0,12 W/(m·K)

Antislipklasse DS (EN 14041) - Schaalwaarde 2 = Wrijvingscoëfficiënt ca. 0,38

Antislip (EN 16165) – Schaalwaarde 3 = gemiddelde acceptatiehoek ca. 15°, groep R10

Waterdoorlatendheid (EN 12616) – Score 2 = Infiltratie tot 10 mm/u (10 l/h/m<sup>2</sup>)

Schijnbare dichtheid - schaalwaarde 4 = 900 tot 1000 kg/m<sup>3</sup>

Schok-, trillings- en contactgeluiddemping – Schaalwaarde 1 = merkbare demping

**Michael Schladt**  
**WARCO Vloerbedekkingen**  
Andergasse 17  
67434 Neustadt an der  
Weinstraße

WARCO Gallery  
Klemnhof 9  
67433 Neustadt an der Weinstraße  
Woensdag tot vrijdag van 10.00 tot  
16.00 uur.

**Technisch advies**  
**+31 (0) 85 3019300**

Email: [info@warco.nl](mailto:info@warco.nl)  
Internet: [www.warco.nl](http://www.warco.nl)